

1 VANTAIL COUPE-FEU EI60 VA-ET-VIENT

PORTE WESTERN VA-ET-VIENT COUPE-FEU

FICHE TECHNIQUE



DOUBLE ACTION

1 VANTAIL

2 VANTAUX

BLOC-PORTE FEU DOUBLE ACTION PIVOT LINTEAU

- » Parement de fibre prépeint.
- » Cadre bois exotique
- » Ame panneau de particules agglomérées feu
- » Epaisseur vantail : 56mm.

SELECTION DU CONTEXTE DE POSE		HUISSERIE	VANTAIL		APPELLATION COMMERCIALE	PERFORMANCE FEU
CLOISON RIGIDE (70 mini)	CLOISON FLEXIBLE (98 mini)		HAUTEUR en mm	LARGEUR en mm		
■	■	BOIS DUR (118MINI)	de 230 à 2300mm	de 430 à 1230mm	CI 60 DA PL	FEU EI 60 Cadre bois dur - ép 56mm PV n°EFR-15-002478 Durabilité : C5 (200 000 cycles)

OPTIONS

Huisserie

- » Huisserie bois dur montants 118x54mm, traverse 118x80mm

Chant du vantail

- » Joint anti-pince doigts

Articulation

- » Pivot linteau GROOM GRL100 force fixe F3, F4, ou F5 (largeur jusqu'à 1130mm)
- » Pivot linteau GROOM GRL200 force fixe F3, F4 ou F5 (largeur 1230mm)

Verrouillage électromagnétique

- » Encastré
- » En applique

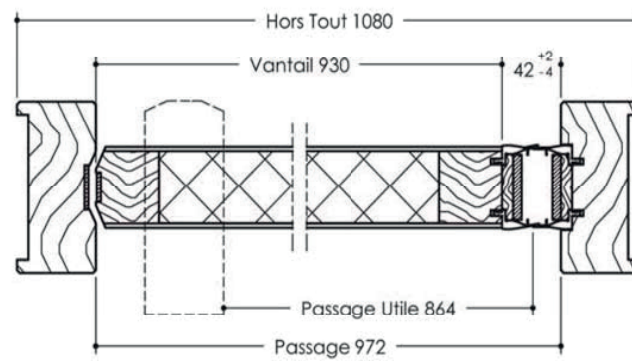
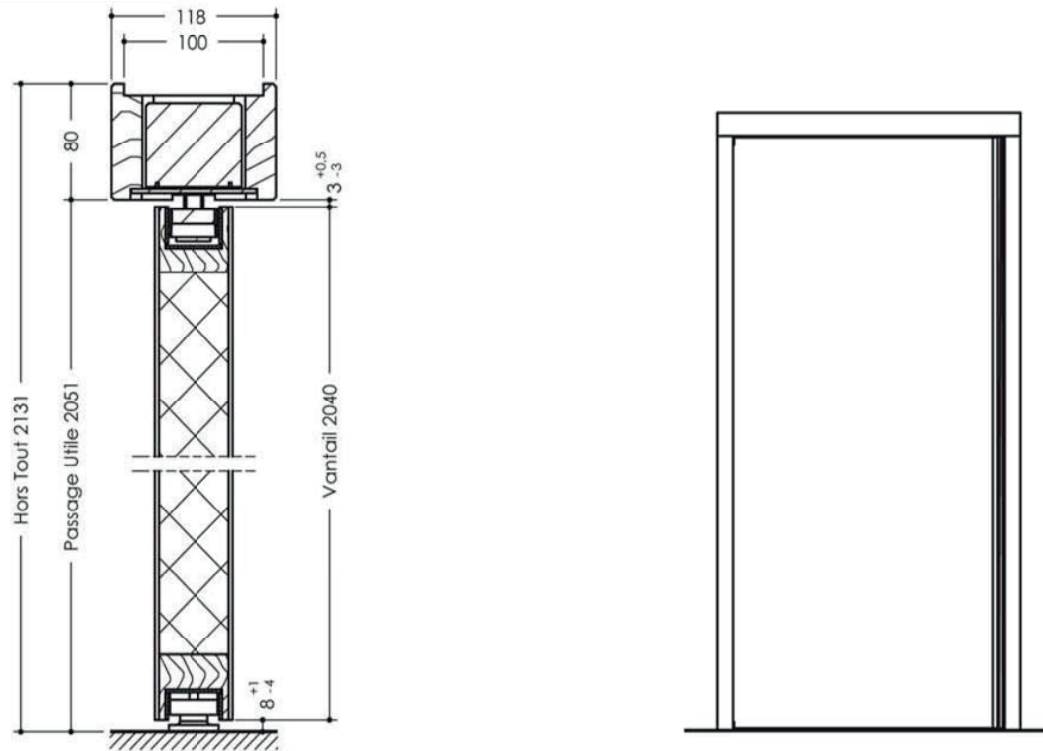
Finition

- » Revêtement stratifié ou placage bois jusqu'à 15/10ème d'épaisseur
- » Plaque de protection (toute hauteur possible) en parement épaisseur 2mm, 1 ou 2 faces
- » Plaque de protection en acier ép. 1mm ou aluminium ép. 1,5mm, 1 ou 2 faces, largeur maxi 300mm (possibilité de 2 plaques par face - position horizontale ou verticale)
- » Rainures décoratives 2 faces (maximum 10x2mm)
- » Inserts décoratives PVC finition noir ou finition inox sur porte stratifié 2 faces

Oculus

- » Parclose bois : forme, quantité et dimensions
- » Parclose inox : circulaire ø 355mm : quantité

VANTAIL EPAISSEUR 56MM - REFERENCE CI 60 DA



BLOC-PORTE FEU DOUBLE ACTION PIVOT LINTEAU SANS MONTANT

- » Parement de fibre prépeint.
- » Cadre bois exotique
- » Ame panneau de particules agglomérées feu
- » Epaisseur vantail : 56mm.

SELECTION DU CONTEXTE DE POSE		HUISSERIE	VANTAIL		APPELLATION COMMERCIALE	PERFORMANCE FEU
CLOISON RIGIDE (70 mini)	CLOISON FLEXIBLE (98 mini)		HAUTEUR en mm	LARGEUR en mm		
■	■	BOIS DUR (118MINI)	de 230 à 2300mm	de 430 à 1200mm	CI 60 DA PL	FEU EI 60 Cadre bois dur - ép 56mm PV n°EFR-15-002478 Durabilité : C5 (200 000 cycles)

OPTIONS

Huisserie

- » Traverse bois dur 118x80m

Chant du vantail

- » Joint double lèvres côté cloison du vantail

Articulation

- » Pivot linteau GROOM GRL100 force fixe F3, F4, ou F5 (largeur jusqu'à 1130mm)
- » Pivot linteau GROOM GRL200 force fixe F3, F4 ou F5 (largeur 1230)

Verrouillage électromagnétique

- » Encastré
- » En applique

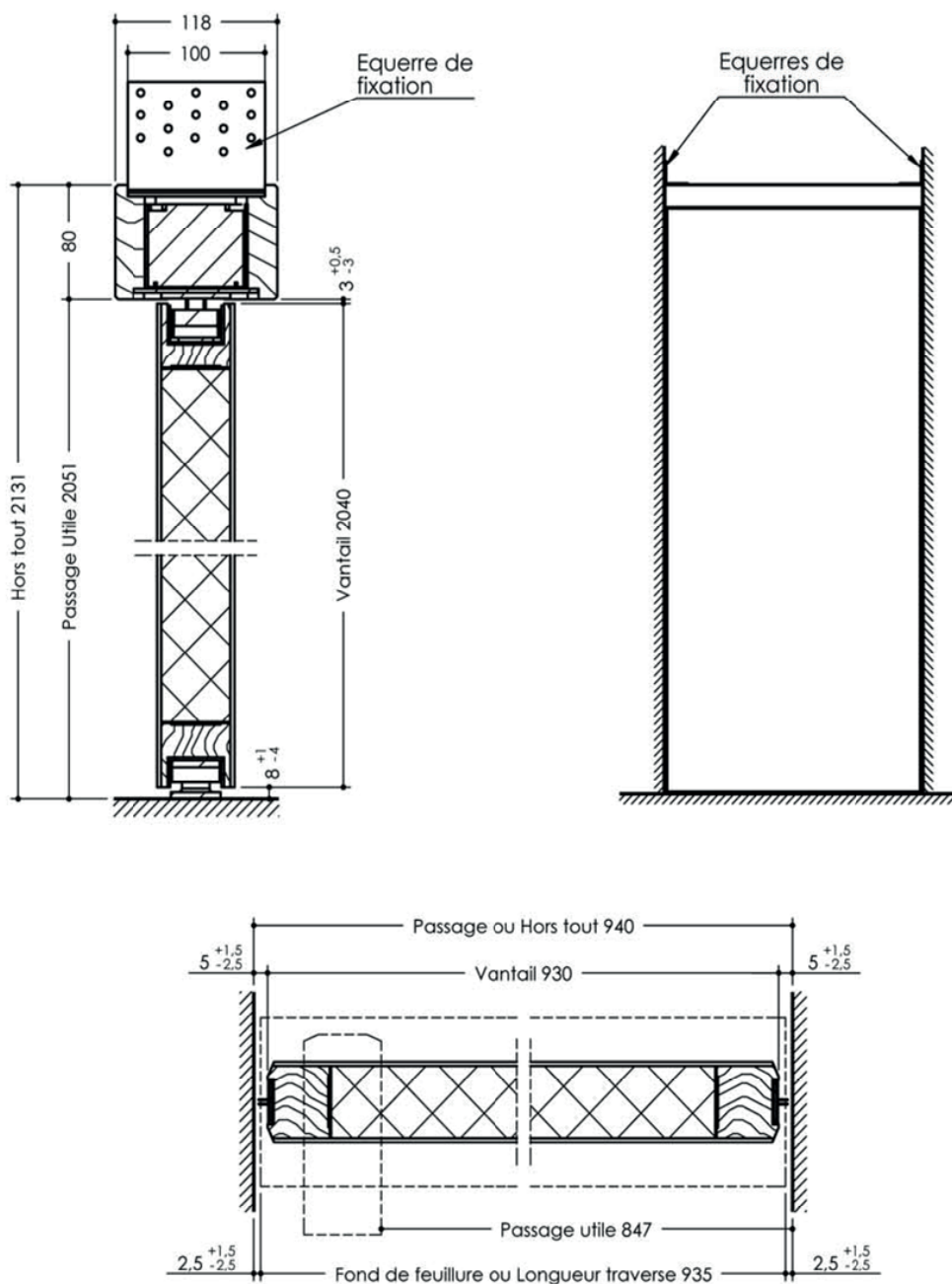
Finition

- » Revêtement stratifié ou placage bois jusqu'à 15/10ème d'épaisseur
- » Plaque de protection (toute hauteur possible) en parement épaisseur 2mm, 1 ou 2 faces
- » Plaque de protection en acier ép. 1mm ou aluminium ép. 1,5mm, 1 ou 2 faces, largeur maxi 300mm (possibilité de 2 plaques par face - position horizontale ou verticale)
- » Rainures décoratives 2 faces (maximum 10x2mm)
- » Inserts décoratives PVC finition noir ou finition inox sur porte stratifié 2 faces

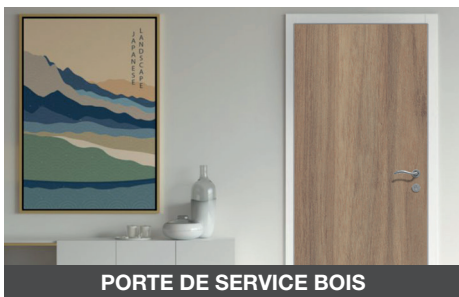
Oculus

- » Parclose bois : forme, quantité et dimensions
- » Parclose inox : circulaire ø 355mm : quantité

VANTAIL EPAISSEUR 56CM - REFERENCE CI 60 DA



RETROUVEZ TOUTE LA GAMME DE PRODUITS SUR NOTRE SITE



Laportedeservice.com est un site édité par Becustom SAS
6, rue René Martrenchar
Batiment le ROOF
33150 CENON (FRANCE)

T. 05 35 54 90 26
contact@laportedeservice.com
www.laportedeservice.com

La
Porte
deService
.com

une marque
 Becustom