

# PORTE DE SERVICE METALLIQUE COUPE-FEU 1 VANTAIL EN STOCK SERRURE 3PTS

**STRONGFEU 103**

FICHE TECHNIQUE

A2P



EI<sup>2</sup> 30

SERRURE 3 POINTS

EN STOCK

A2P\*

- » Classe de résistance au feu EP30 suivant procès-verbal EFACTIS n° 10-V-016 (T38 et, ses extensions)
- » Coefficient de thermique Ud= 1,98 W/m²K
- » Classement A2P\*

### PRODUITS DISPONIBLES ET EN STOCK (COTES MACONNERIE EN MM)

Largeur (mm)	RAL 7016 Gris	2050 Hauteur (mm)	Largeur (mm)	RAL 9010 Blanc	2150 Hauteur (mm)
	900	✓		900	✓
1000	✓	1000	✓		

### DESCRIPTIF TECHNIQUE

#### Vantail

- » Parements en tôle acier électro zinguée d'épaisseur 7/10e mm, pré-peint lisse blanc ivoire de série
- » Ame isolation laine de roche
- » Renforts internes pour accessoires
  - » Pour FP côté paumelles
  - » Pour FP côté opposé paumelles (en option)
  - » Pour AP
- » Epaisseur vantail 52 mm
- » Masse 35 kg/m² environ

#### Dormant

- » Cadre Z à visser
- » En tôle acier électro zinguée d'épaisseur 25/10e, thermolaqué texturé blanc ivoire de série, avec joint intumescent

#### Ferrage

- » Deux charnières acier électro zinguées (une à ressort pour aide à la fermeture et une réglable en hauteur)
- » Un pion antidegondage sur le vantail

#### Quincaillerie

- » Serrure 3 points BKS A2P\* de haute sécurité prédisposée pour cylindre européen
- » Détails de la serrure : axe à 50, entraxe 70, carré de 7mm
- » Cylindre A2P\* Anti-effraction
- » Poignée Double sur plaque Alu-Inox Atlanta

#### Pose

- » En neuf sur support béton
- » En rénovation sur cadre métallique ou bois existant
- » En applique

#### Finition

- » Thermo-laquage RAL 7016 en hauteur 2050
- » Thermo-laquage RAL 9010 en hauteur 2150

### EN OPTION

#### Quincaillerie

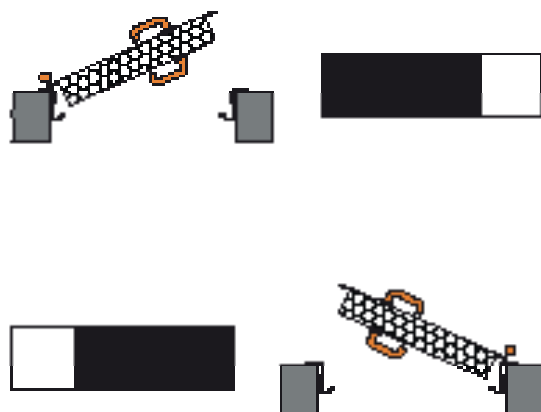
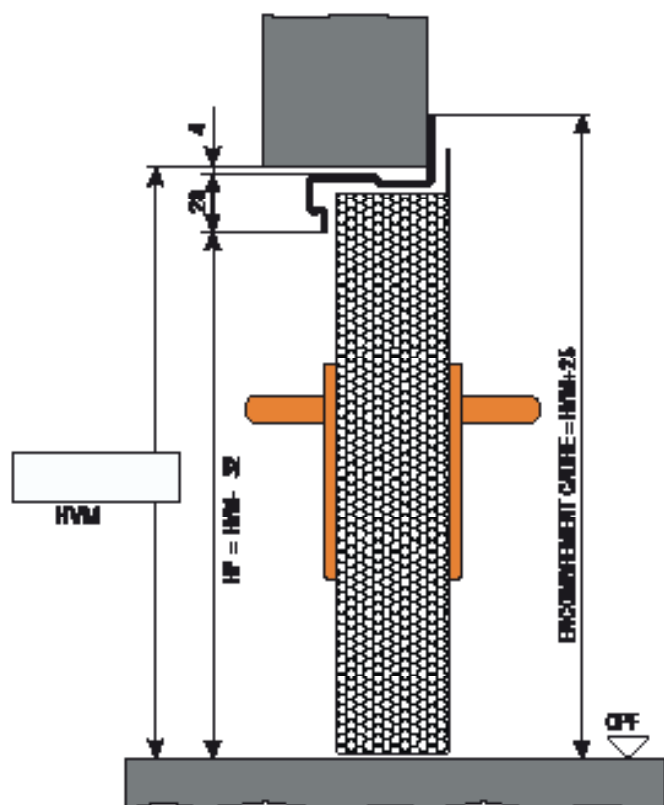
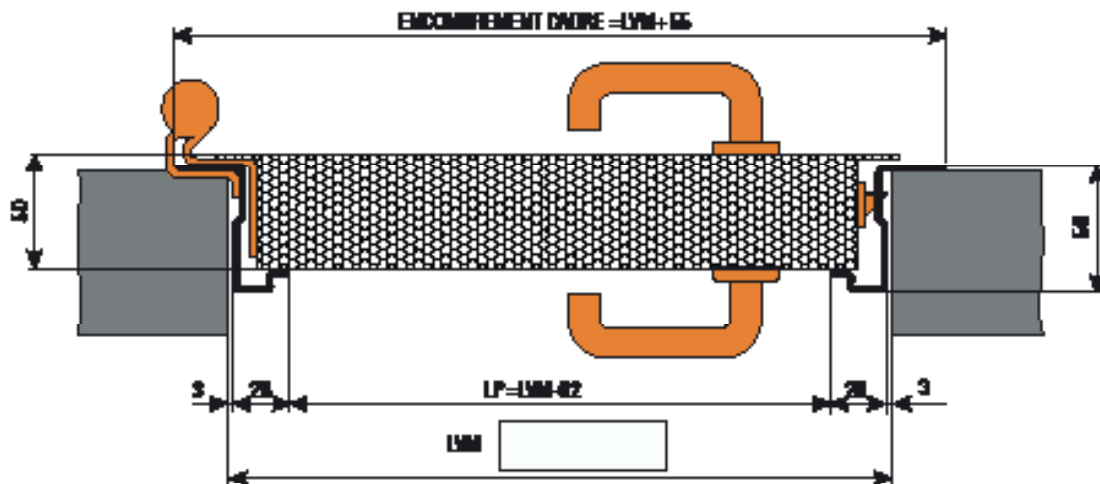
- » Joint EPDM x3 cotés
- » Seuil étanche PMR Alu

#### Ferme-porte

- » Vachette DC135
- » Dorma TS90 F3/4
- » Dorma TS91 F4

PLANS DE RESERVATION

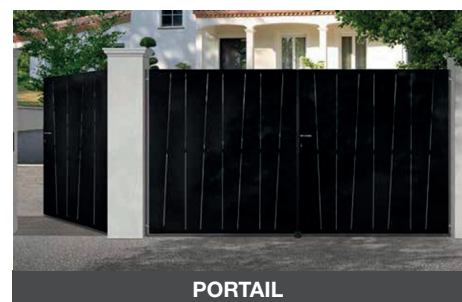
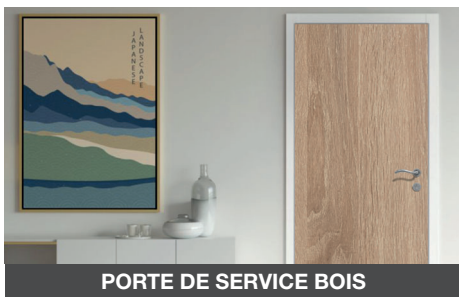
Cadre Z pose applique



LVM: Largeur maçonnerie (cote de commande)  
HVM: Hauteur maçonnerie (cote de commande)  
LP: Largeur de passage cadre  
HP: Hauteur de passage cadre

\* Dessins donnés à titre d'exemple et hors-échelle.  
Becustom SAS (Laportedeservice.com) se réserve le droit de changer la présente fiche sans préavis.  
Les dimensions sont exprimées en millimètres.

# RETROUVEZ TOUTE LA GAMME DE PRODUITS SUR NOTRE SITE



Laportedeservice.com est un site édité par Becustom SAS  
31 rue de la Blancherie  
Batiment Adenium  
33370 ARTIGUES (FRANCE)

T. 05 35 54 90 26  
contact@laportedeservice.com  
[www.laportedeservice.com](http://www.laportedeservice.com)

La  
Porte  
deService  
.com

une marque  
 Becustom