

ENVIRONNEMENT DE POSE

BETON ET PARPAING PLEIN

ENVIRONNEMENT: Support normalisé rigide

-- Epaisseur mini du support 200mm --

- Béton armé, masse volumique $\geq 2200 \text{ kg/m}^3$
- Béton cellulaire, masse volumique $\geq 850 \text{ kg/m}^3$
- Mur en maçonnerie, masse volumique $\geq 550 \text{ kg/m}^3$

A

[1] ETANCHEITE:

- Silicone Neutre

[2] FOND DE JOINT:

- Laine de roche de densité 165 kg/m^3
- Laine céramique de densité 165 kg/m^3

[3] CALAGE DU CHÂSSIS:

- Cale en acier
- cale en bois dur
- Cale en promatec H ou supalux S

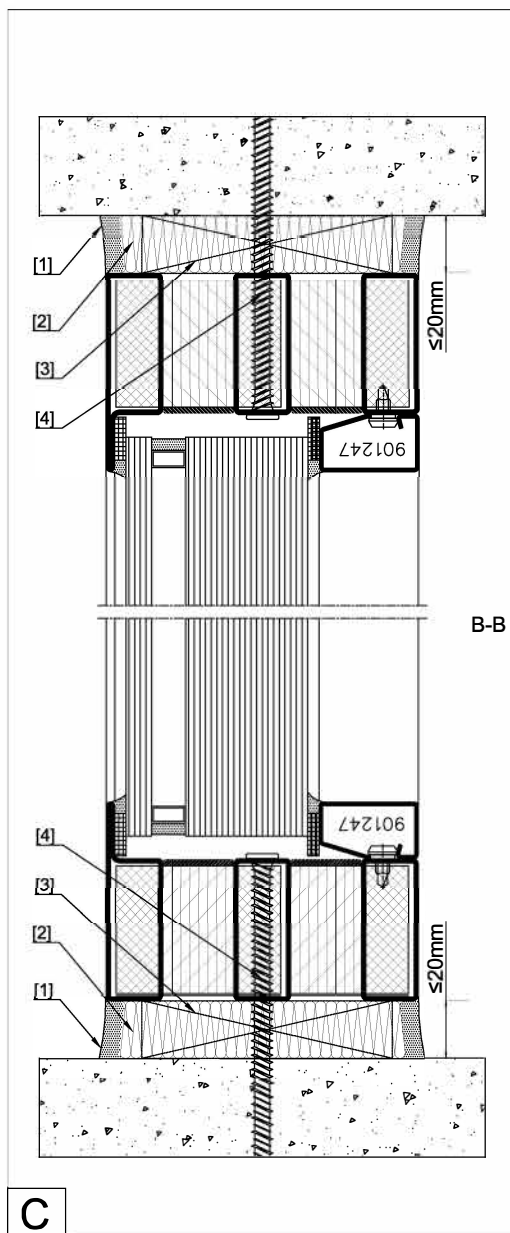
[4] FIXATION:

- Vis TF HUS $\varnothing 7.5 \times 160$ HILTI
- Vis FFS $\varnothing 7.5 \times 152$ FISCHER
- Cheville Nylon et vis a Bois $\varnothing 10 \times 140$

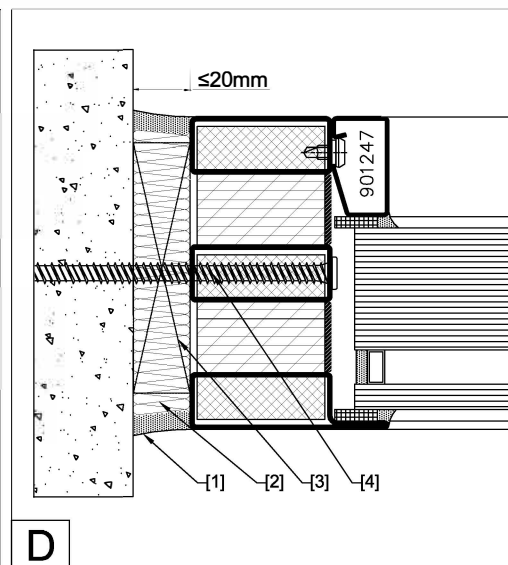
[4bis] FIXATION:

- Patte de fixation ponctuelle en acier 15/10ème
- Vis TF HUS Hilti $\varnothing 7.5 \times 80$

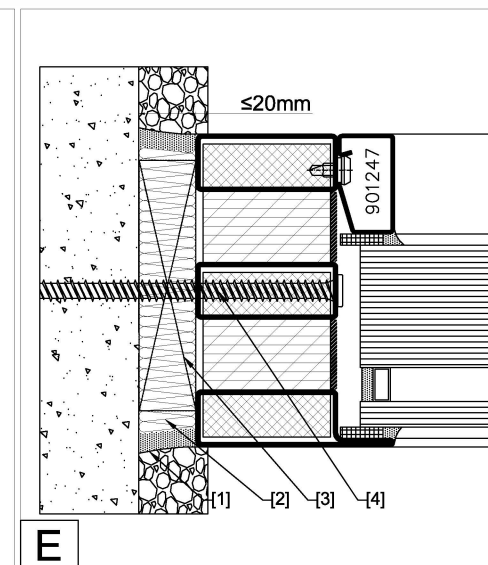
B



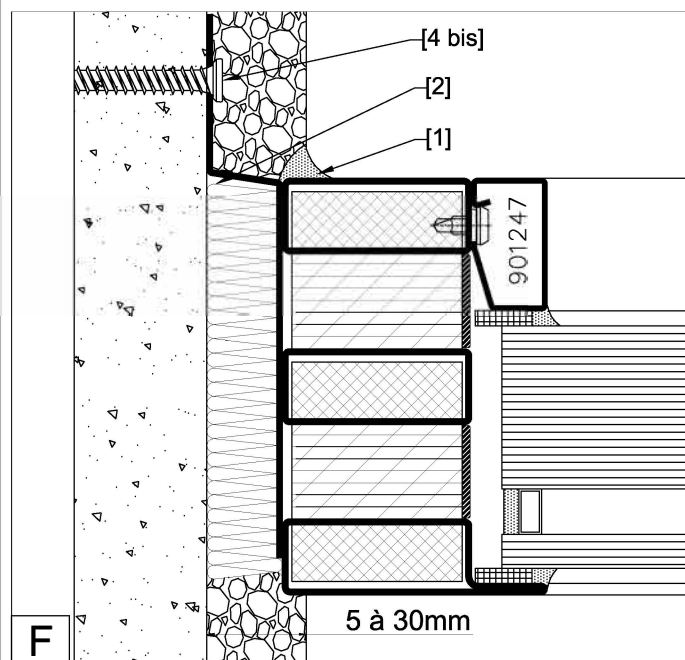
C



D



E



F

B-B

ENVIRONNEMENT DE POSE

CLOISON FLEXIBLE 120/70

ENVIRONNEMENT: Support normalisé flexible, cloison coupe-feu type plaque de plâtre sur rail 120x70

- Châssis prolongé latéralement -v- ok
- Châssis surmonté d'une imposte -v- ok
- Montage sur allège -x- interdit

A

[1] ETANCHEITE:

- Silicone Neutre

[2] FOND DE JOINT:

- Laine de roche
- Laine céramique

[3] CALAGE DU CHÂSSIS:

- Cale en acier
- cale en bois dur
- Cale en promatec H ou supalux S

[4] FIXATION:

- Vis TF HUS Hilti $\varnothing 7.5 \times 160$

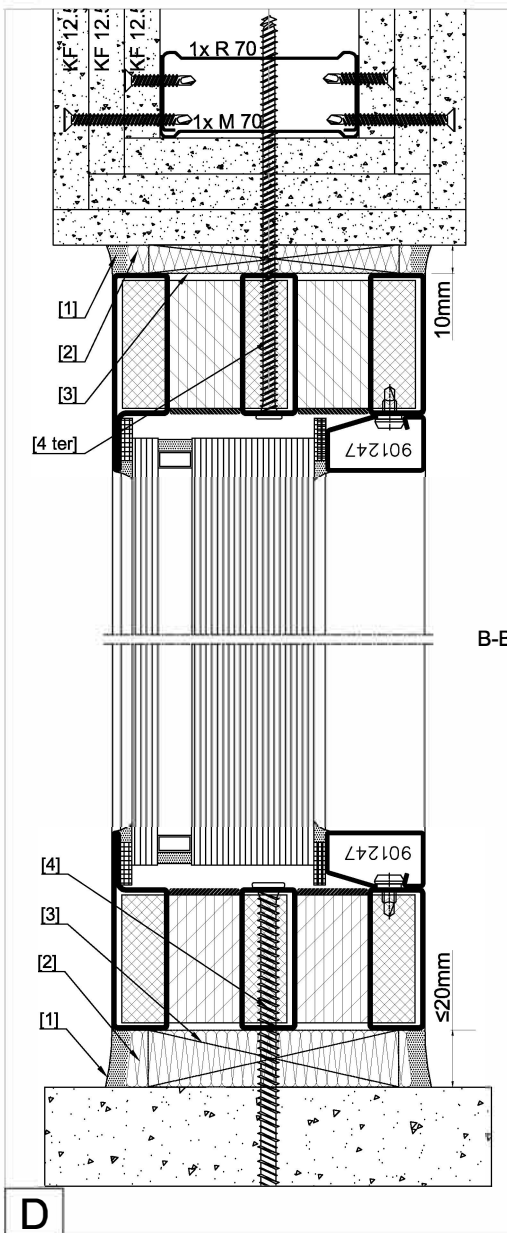
[4ter] FIXATION:

- Vis TF HUS Hilti $\varnothing 7.5 \times 140$
- Vis Acier $\varnothing 10 \times 115$ mm

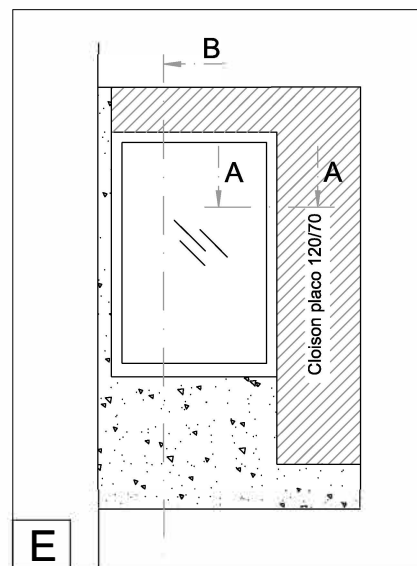
B

Environnement sur cloison Flexible 120/70 valable uniquement sur le PV 13-A-1050 + Ext.1 (PILKINGTON)

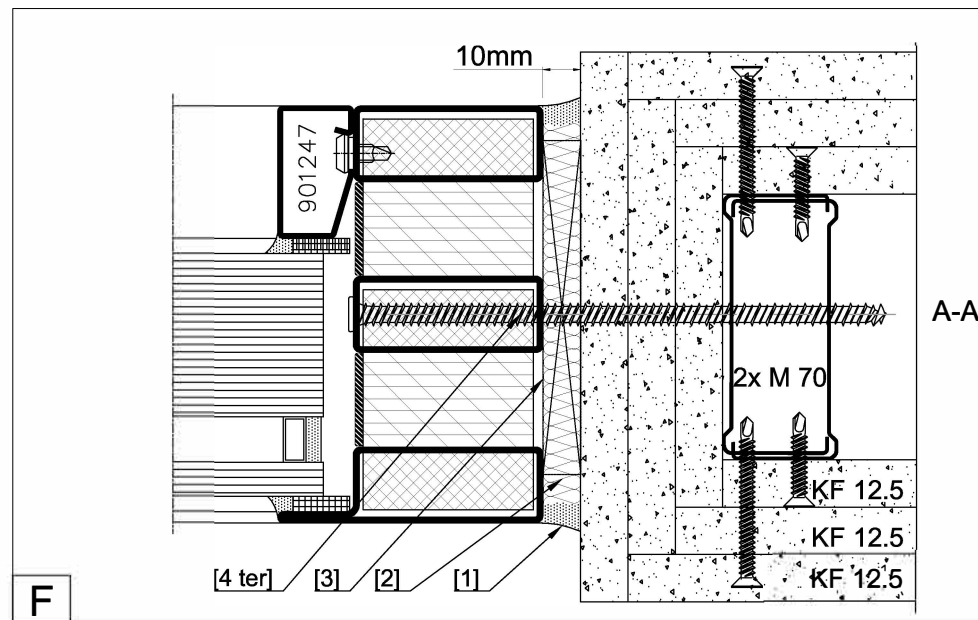
C



B-B



E



A-A

F

ENVIRONNEMENT DE POSE

MANCHONNAGE

Manchonnage valable uniquement sur les PV PILKINGTON

selon PV 13-A-1050 + Ext.1

selon PV EFR-18-002293

A

[5] MANCHON:

- Manchons en tôle plié ep. 1.5
- Dimension 15 x 45 x 15 L.55
- Soudés sur le dos du dormant

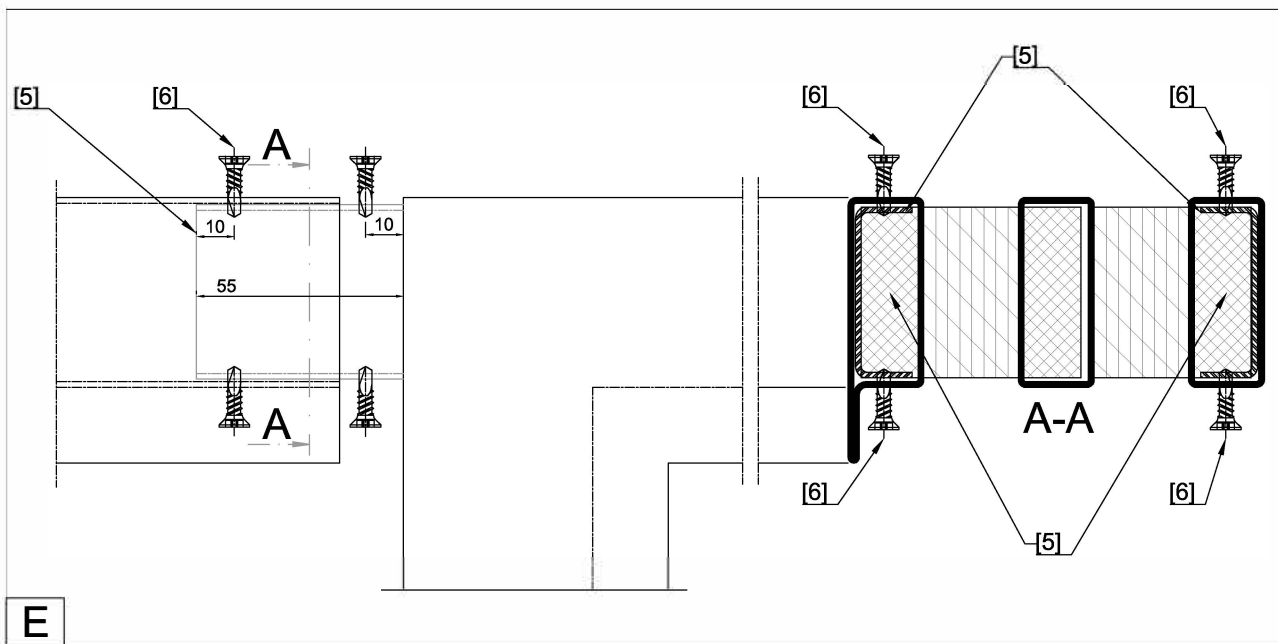
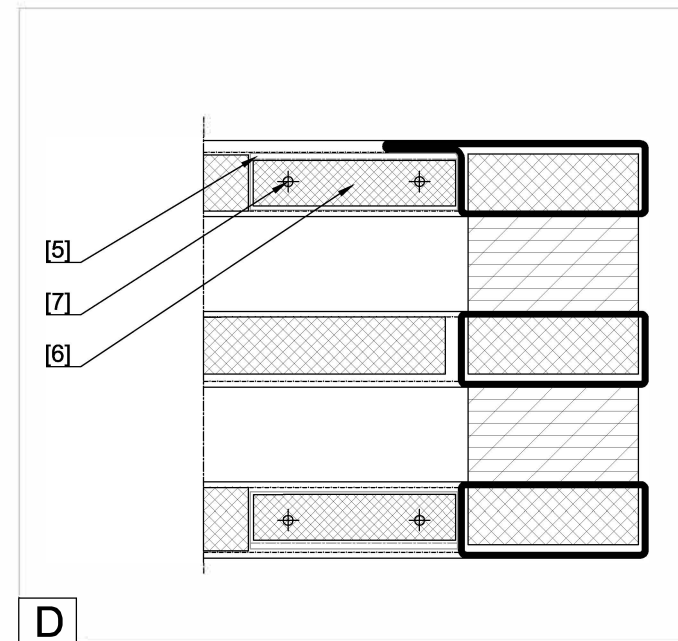
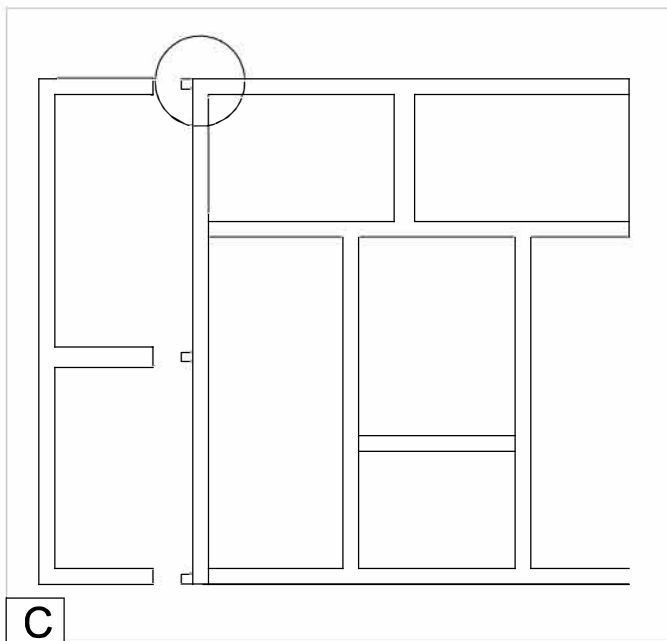
[6] ISOLANT:

- Plaque de promatech H
- Dimension 12 x 40 x 55

[7] FIXATION:

- x8 vis autotaraudeuse $\varnothing 4.2 \times 13$

B



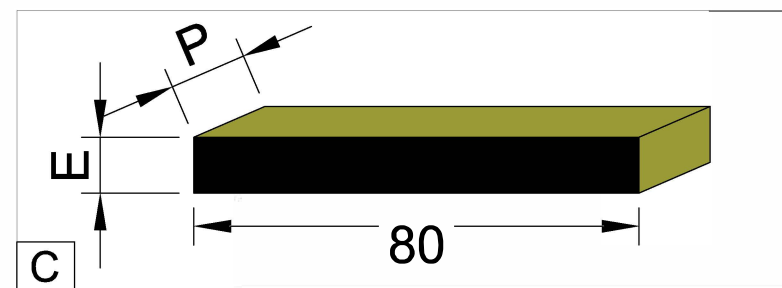
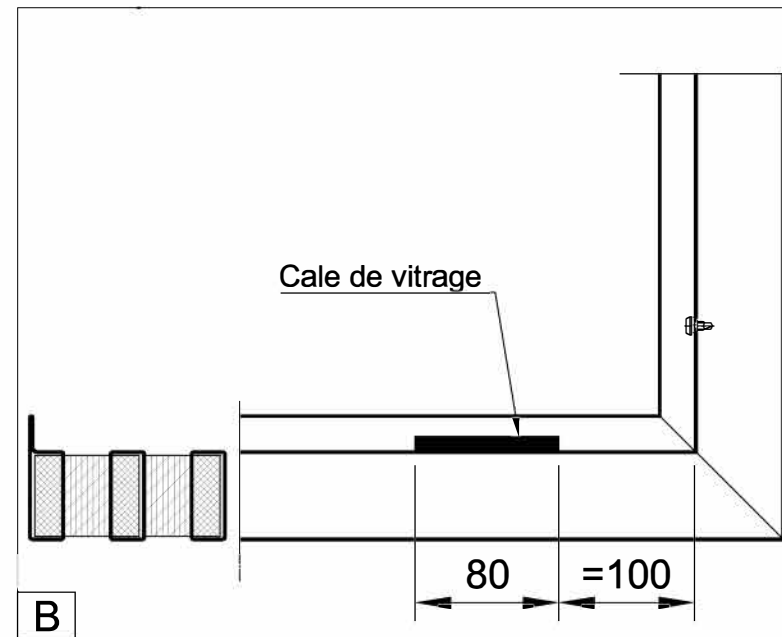
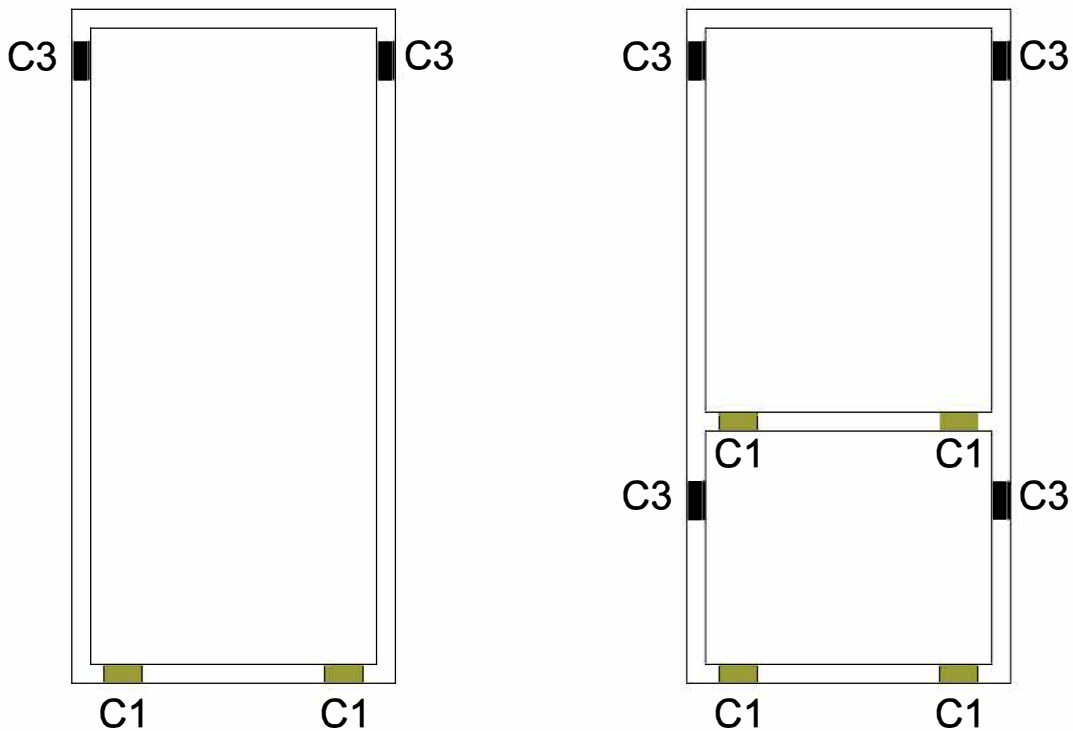
POSE DES VITRAGES

CALAGE DE VITRAGE

Les types de cales

Cales d'assise C1, qui transmettent le poids du vitrage au châssis en répartissent les efforts sur les organes de rotation et de fixation.

Cales Périphériques C3, qui évitent un contact éventuel entre vitrage et châssis.



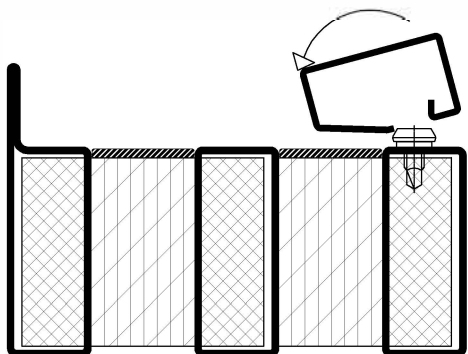
Cale de vitrage

- Bois dur / Promatec H / Supalux S
- E = épaisseur = 8mm pour vitrage
- P = profondeur = profondeur du vitrage

D

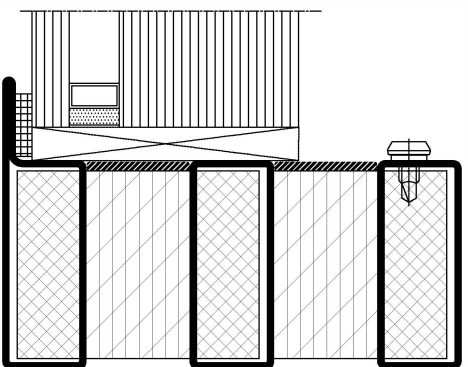
BANDE DE VITRAGE + SILICONE

Les parclozes sont positionnées sur les châssis en usine. Déparclosez en commençant par les parclozes latérales.



A

Positionnez le vitrage sur les cales en prenant toutes les précautions nécessaires. Prenez garde aux contacts avec les boutons de parclose.

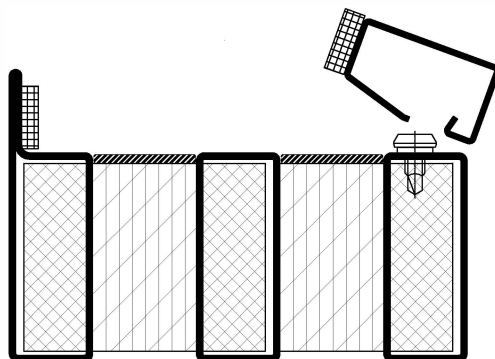


D

POSE DES VITRAGES

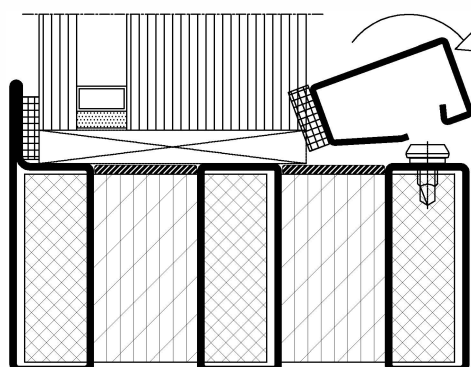
N'oubliez pas de repérer vos parclozes.

Positionnez les bandes de vitrage sur l'ailette intérieure du profilé et sur les faces intérieures des parclozes.



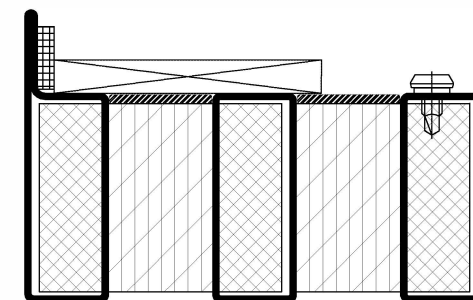
B

Positionnez les parclozes en commençant par les parclozes haute et basse. Attention au sens des parclozes.



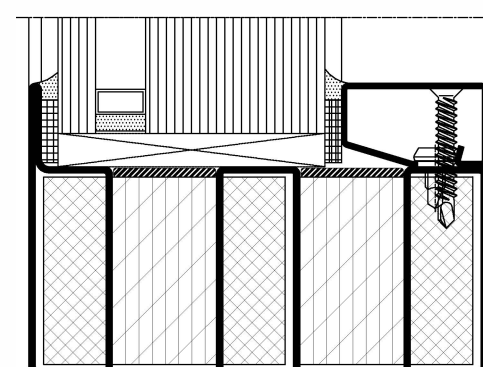
E

Positionnez les cales de vitrages épaisseur 8mm en Supalux S fournies par OXIUM



C

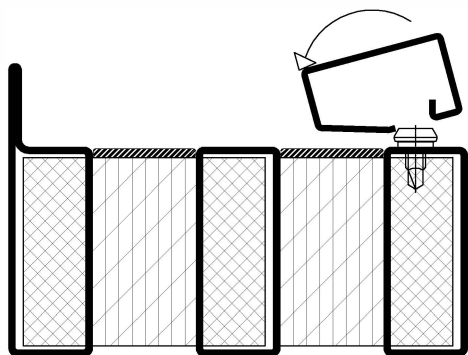
Finalisez la pose par un silicone neutre afin d'assurer l'étanchéité de la menuiserie. Positionnez les vis de maintien de parclose



F

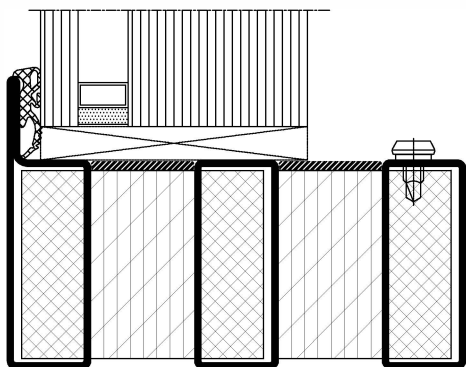
JOINT DE VITRAGE EPDM

Les parcloses sont positionnées sur les châssis en usine. Déparclosez en commençant par les parcloses latérales.



A

Positionnez le vitrage sur les cales en prenant toutes les précautions nécessaires. Prenez garde aux contacts avec les boutons de parclose.

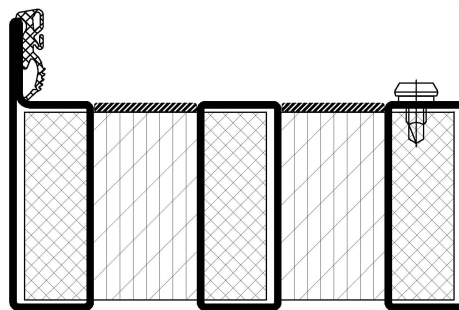


D

POSE DES VITRAGES

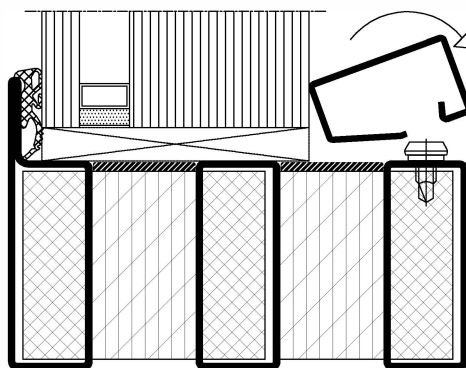
N'oubliez pas de repérer vos parcloses.

Positionnez le joint auto-adhésif sur les ailettes. Découpez le joint de moitié dans les angles pour assurer la rotation sans bourrelet.



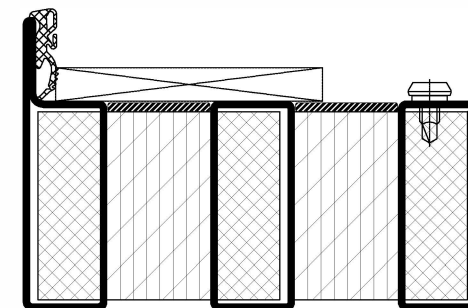
B

Commencez par les parcloses hautes et basses. Clipsez les parcloses au maillet en caoutchouc. Attention au sens des parcloses, si elles déversent, elle sont montées à l'envers.



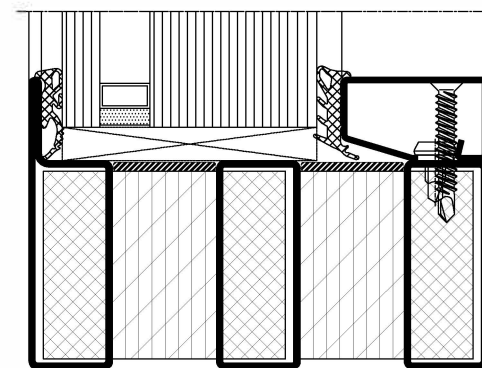
E

Positionnez les cales de vitrages épaisseur 8mm en Supalux S fournies par OXIUM



C

Mettez en place le joint de vitrage CR à l'intérieur. Dans les angles découpez la moitié du joint pour assurer la rotation sans bourrelet. Positionnez les vis de maintien de parclose



F